

16

1610 05

## Netzgeräte-Steckverbinder



Netzgeräte-Einbaukupplung, gerade Ausführung, mit  
Lötaugen, für Snap-in-Frontmontage

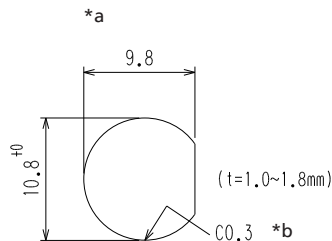
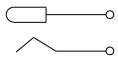
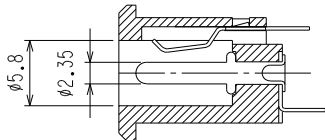
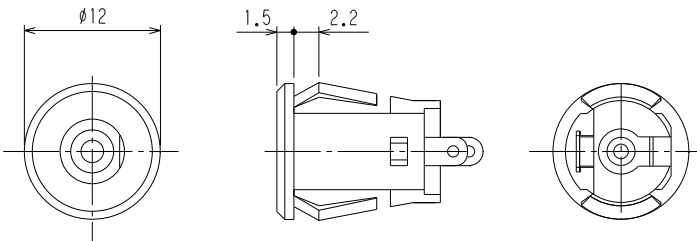
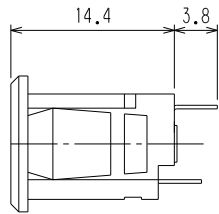
---

Status: Obsolet

---

16

1610 05



\*a Einbauöffnung  
\*b bei Metallplatte

### Umgebungsbedingungen

Temperaturbereich -20 °C/+70 °C

### Werkstoffe

Kontaktträger PA GF, HB nach UL94  
Kontaktfeder CuZn/CuSn, vernickelt

### Mechanische Daten

Durchmesser Öffnung 5,8 mm  
Durchmesser Mittelstift 2,35 mm  
Steckzyklen  $\geq 3000$   
Steckkraft 4–30 N<sup>1</sup>  
Ziehkraft 4–30 N<sup>1</sup>

<sup>1</sup> gemessen mit einem Lehrenstecker

### Elektrische Daten (bei T<sub>v</sub> 20 °C)

Durchgangswiderstand  $\leq 30 \text{ m}\Omega$   
Bemessungsstrom 2 A  
Bemessungsspannung 24 V DC  
Bemessungsstoßspannung 500 V/60 s  
Isolationswiderstand  $\geq 100 \text{ M}\Omega$

### Zugehörige Produkte

Gegenstücke  
 ☞ 1633 04      ☞ 1634 02      ☞ NES/J 25  
 ☞ NES/J 250      ☞ XNES/J 250

16

1610 05

Bestellbezeichnung	Polzahl	VE (Stück)	MDQ (Stück)
1610 05	2	250	500

**Verpackung:**

lose im Karton oder Kunststoffbeutel